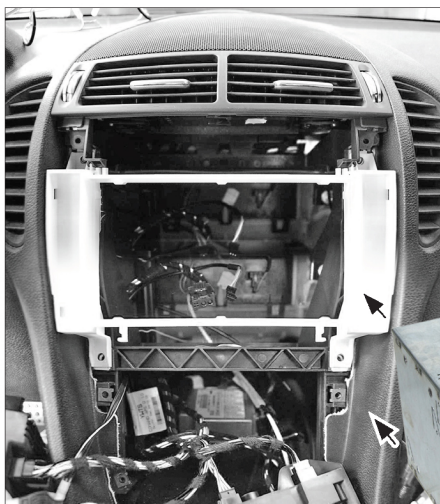
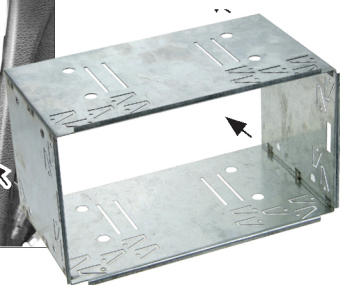


## POZNÁMKY K INSTALACI



7. Umístěte spodní část plastového adaptéru do otvoru v palubní desce a upevněte jej originálními šrouby.

Vložte kovový rámeček do plastového adaptéru.



8. Připojte konektory do instalované jednotky.

Zasuňte instalovaný přístroj do kovového rámečku dokud neuslyšíte cvaknutí bočních zámek.

Umístěte přední díl adaptéru.

## Instalační sada s kovovým rámečkem pro montáž 2DIN autorádia nebo navigace

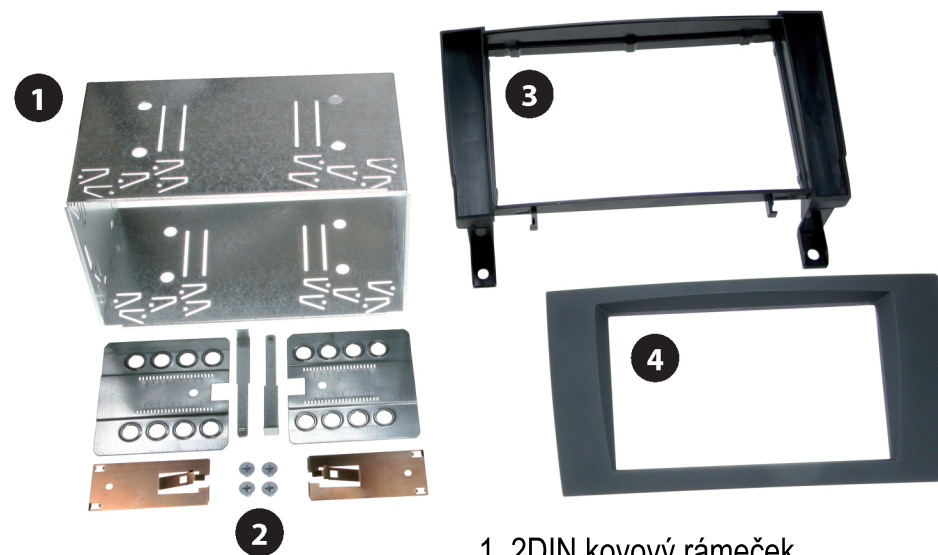
obj.číslo: 3 71 969

### MERCEDES SLK [R171] (3/2004-3/2011)

Pouze pro OEM (originální) autorádia s šířkou horní hrany 25cm.

Kompatibilní s 2DIN jednotkou

### OBSAH BALENÍ



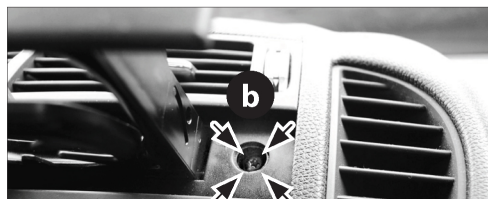
1. 2DIN kovový rámeček
2. Instalační příslušenství
3. Plastový adaptér zadní část
4. Plastový adaptér přední část

*Veškeré instalační práce musí provádět pouze kvalifikovaný odborný instalační technik. Výrobce / prodejce nenes odpovědnost za jakékoli náhodné nebo nepřímé škody.*

# POSTUP INSTALACE



1. Otevřete držák nápojů nad OEM hlavní jednotka. Vyšroubujte šrouby a) a b). (Šrouby jsou zakryty s gumovými krytkami)



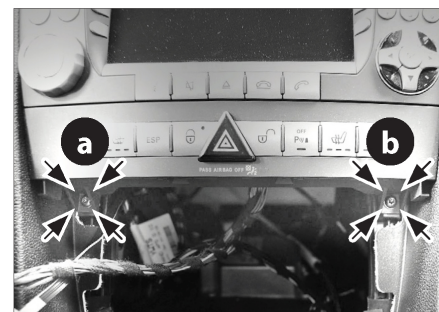
2. Vyměňte modul držáku nápojů.



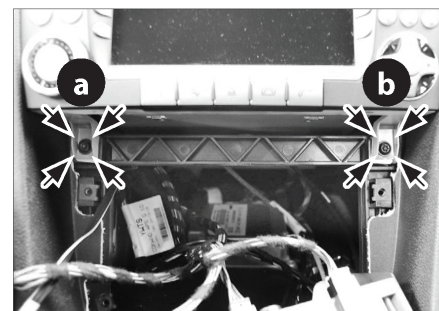
3. Otevřete popelník. Vyšroubujte šroub (a) vlevo. Sejměte kryt zapalovače. Vyšroubujte šroub (b) vpravo. Vyměňte celý modul popelníku.



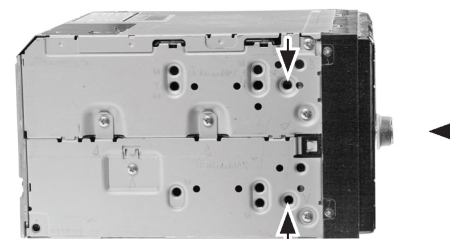
4. Demontujte modul ovládání klimatizace.



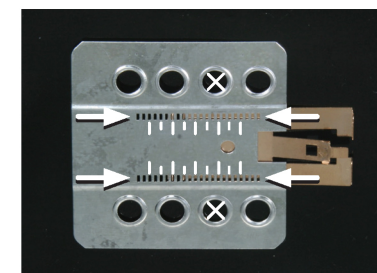
5. Vyšroubujte šrouby (a) a (b) vyjměte panel se spínači.



6. Uvolněte šrouby (a) a (b) vyjměte originální autorádio.



Na instalovanou 2DIN jednotku namontujte boční držáky



Posunutím měděných pásků, nastavte umístění těla instalovaného přístroje tak, aby přední panel byl vysunut v ideální poloze (viz.obrázek)